

市民企画講座

2026(令和8)年
2/21(土)
10:30-12:00

ナゼ？不思議！ 科学を楽しく学ぼう



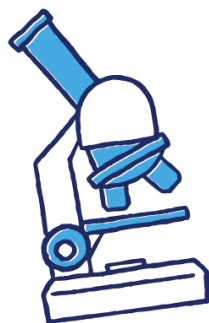
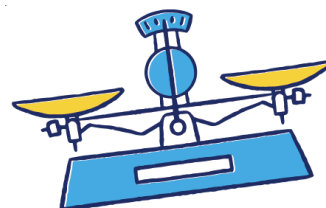
* 参加無料

* 定員 15 人(先着順)

会 場 | 川西市男女共同参画センター

・ 市民活動センター(パレットかわにし内)

性別に関わらず、誰もが早い段階から
自然科学を身近に楽しく学ぶ機会に。
実験やワークを通していろいろな物事の
フシギやオモシロさを感じ、
興味の種をすくすく育てましょう！
親子・きょうだい参加也大歓迎♪



- | | |
|-------|---------------------------------------|
| ■ 日 時 | 2026(令和8)年 2 月 21 日(土) 10:30~12:00 |
| ■ 定 員 | 15 人(先着順) |
| ■ 対 象 | 小学生 |
| ■ 内 容 | 身近なものを使った実験を楽しむ |



講 師 | **井頭 均**(いがしら ひとし) さん
関西学院大学名誉教授

私は子どもの頃、静電気や磁石などの現象に興味をもち、将来は科学者になりたいと思っていました。大人になって自然科学を指導する教員の道を選び、学生達とともに電気や磁石、温度や光などの自然現象について学んできました。定年後の現在は、自然科学の不思議さや面白さについて、子ども達や一般の人々と一緒に考え分かち合っていきたいと願っています。

メールでのお申込はコチラ▼

問合せ・申込先| 川西市 男女共同参画センター・市民活動センター (パレットかわにし内)

【TEL】 072-759-1856/1826 【FAX】 072-759-1891 【E-mail】 info@gesca-kawanishi.jp



申込日： 202 年 月 日

< 申込書 > ナゼ？不思議！科学を楽しく学ぼう

(FAX: 072-759-1891)

| | | | |
|--------------|------|----------|--------|
| 保護者名 | ふりがな | 保護者の参加 | 参加申込人数 |
| | | する ・ しない | 人 |
| 住 所 | | | |
| 電 話 (FAX) | | | |
| E-mail | | | |

参加するお子さんについて (3人以上でのお申込みは、メールもしくはお電話にてご連絡ください)

| | | |
|--------------|--------|--------|
| お子さんの お名前 | ふりがな | ふりがな |
| | (年生) | (年生) |

※お預かりする個人情報は本事業運営上の目的以外で使用することはありません。

川西市男女共同参画センター・市民活動センター情報



ホームページはコチラ↑



Facebook はコチラ↑



メールの申込はコチラ↑

主催／問合せ／申込先

川西市 男女共同参画センター・市民活動センター

【住 所】川西市小花 1-8-1

【T E L】072-759-1826/1856

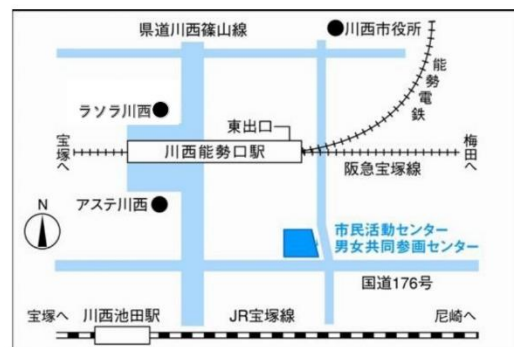
【F A X】072-759-1891

【E-mail】info@gesca-kawanishi.jp

【平 日】9時～20時

【土日祝】9時～17時

【休館日】毎月第4日曜日 および年末年始(12/29～1/3)



阪急電鉄・能勢電鉄「川西能勢口」東改札口から南へ100m
JR「川西池田」から東へ500m

川西市市民活動センター・男女共同参画センターは、平成22(2010)年4月1日より特定非営利活動法人市民事務局かわにしと株式会社ジョイン川西とのコンソーシアムによる指定管理者が管理運営しています。