

学校・PTA・自治会・地域で活動する団体など…

# 出張講座を希望される 団体を募集しています！

川西市男女共同参画センターでは、ジェンダー平等啓発に関わる出張講座を行っております。内容は、「さまざまなハラスメント」「デートDV」「性の多様性（LGBTQ）」「ワーク・ライフ・バランス」「防災」などです。

学校や地域での学びの機会としてお役に立ていただければ幸いです。まずは気軽にご相談ください！



## ■募集内容

- ・対象：川西市内の非営利の団体、学校、自治会など
- ・募集数：先着2団体程度
- ・実施日：2025(R7)年7月～2026(R8)年2月
- ・費用：無料(講師費用・資料など)
- ・内容：さまざまなハラスメント、デートDV防止教育、LGBTQ、自分も相手も傷つけないコミュニケーション、男女共同参画の視点の防災、ワーク・ライフ・バランス(働き方・生き方)など  
ジェンダー平等・人権啓発に関する講座
- ・その他：日時、場所、内容などをご相談のうえ決定

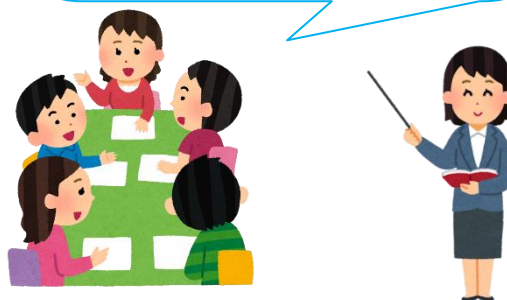
## ■申込方法

必要事項(チラシ裏面)をご記入のうえ、実施希望月の約3～4か月前に下記までお申込みください

## こんな講座をやりました！

<講座実施例>

- ・「自分も相手も傷つけないコミュニケーション」
- ・「いざ、まさかはふだんから」
- ・「地域で子育て！世代をつなぐ」
- ・「ちゃんと知りたいLGBTQについて」
- ・「DVについてもっと知ろう」
- ・「アンコンシャス・バイアスの気づきと実践」
- ・「『まわしよみ新聞』でジェンダー意識を磨く！」



## 【主催/問合せ/申込み】

川西市 男女共同参画センター・市民活動センター(パレットかわにし内)  
Tel:072-759-1856/1826 Fax:072-759-1891 Mail:info@gesca-kawanishi.jp

メールでの申込は  
こちらから↓



Fax:072-759-1891 / Mail:info@gesca-kawanishi.jp

川西市 男女共同参画センター・市民活動センター あて

申込日: 2025(R7) 年 月 日

団体名				担当者名	
住所					
連絡先	電話			F a x	
	M a i l				
希望内容	ご希望をお書きください ・テ ー マ: ・開催時期: ・開催場所: ・対 象 者: ・人 数:				
備 考	その他、ご希望、ご質問がありましたらご記入ください				

お預かりする個人情報、本事業運営上の目的以外で使用することはありません。

メールでの申込は  
こちらから→



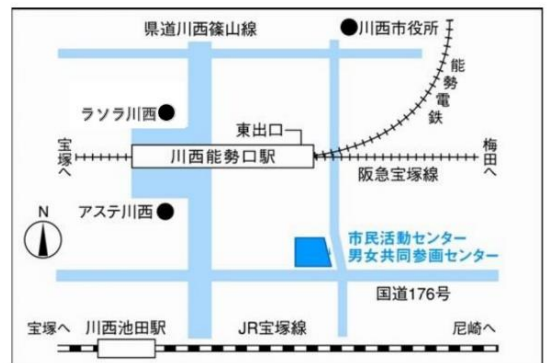
### 【主催/問合せ/申込み】

## 川西市 男女共同参画センター・市民活動センター (パレットかわにし内)

- 【住 所】川西市小花 1-8-1  
【T e l】072-759-1856/1826  
【F a x】072-759-1891  
【M a i l】info@gesca-kawanishi.jp  
【平 日】9:00~20:00  
【土日祝】9:00~17:00  
【休館日】毎月第4日曜日、年末年始(12/29~1/3)



ホームページは  
こちらから↑



阪急電鉄・能勢電鉄「川西能勢口」東改札口から南へ 100m  
JR「川西池田」から東へ 500m