

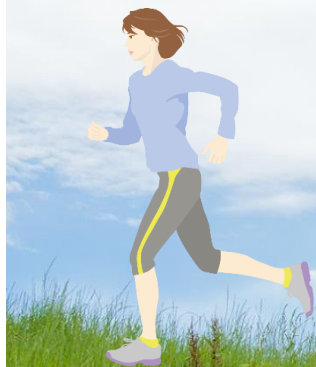
自分らしい働き方を見つけるセミナー2022（全4回）

第1回 女性のエンパワメントをキャリアデザインの視点で応援！

2022(令和4)年

10/27(木) 10:00-12:00

あなたのよいところ、才能や能力
潜在している自分自身の力に気づき
自己決定できるようになることをエンパワメントと言います。
この講座で、あなたがあなたらしく輝ける
働き方のヒントを見つけてみませんか？



- 会場 | 川西市 男女共同参画センター
市民活動センター（パレットかわにし内）
- 定員 | 先着20人（先着順）
- 対象 | 就職・就労に関心のあるかた
- 内容 | キャリアデザインに取り組むことで女性のエンパワメントをサポートする講座。ウィズコロナ・アフターコロナを見据えた働き方を考える
- 保育 | 先着5人、1歳半～就学前まで、無料
10/20(木)正午までに要予約
- 共催 | 川西市 産業振興課
- その他 | 雇用保険受給者の「求職活動」実績対象です
詳細は下記までお問合せください

講師 | 瀧井智美さん

株式会社 ICB 代表取締役
合同会社 WLBC 関西代表
NPO 法人アーチキャリア理事
甲南女子大学非常勤講師（リーダーシップ開発科目担当）他



個人の成長、発展のためにワーク・ライフ・バランスの必要性に注目し、ワーク・ライフ・バランスコンサルタントとして活躍。西日本地区の中小企業にてワーク・ライフ・バランス・ダイバーシティ導入支援研修や活力ある組織づくりなどの研修他、実績多数。キャリアデザイン研修やコミュニケーション研修など「人間関係構築力」と「自立力＝自ら考え、未来を切り開く力」を養うことを目的としたプログラムを得意とする。大学でのキャリア教育にも力を入れている。

問合せ／申込先

川西市 男女共同参画センター
市民活動センター（パレットかわにし内）

住所 〒666-0015 川西市小花 1-8-1
TEL 072-759-1856／1826
FAX 072-759-1891
E-mail info@gesca-kawanishi.jp

お名前、連絡先、年齢をご記入のうえ、お申込みください



メール申込みはこちら↑



センターのホームページ
今後の講座情報はこちらから↑

<申込書> 自分らしい働き方を見つけるセミナー2022（全4回）

第1回 女性のエンパワメントをキャリアデザインの視点で応援！ FAX：072-759-1891

氏名	ふりがな	年齢	■求職活動証明の発行を希望しますか？ 希望する（ ） 希望しない（ ） ↓ ご希望のかたは生年月日をご記入ください (H, S, 西暦) 年 月 日
		歳代	
住所			
電話 (FAX)	<今後の連続講座> 各回のみでも申込可 第2回 11/18（金）10:00-12:00 第3回 12/2（金）19:00-21:00 第4回 12/9（金）10:00-12:00 第2・4回の申込先：川西市役所 産業振興課(072-740-1162)		
E-mail			

保育のお申込み（1歳半～就学前までのお子さんが対象、無料、先着5人まで） ※ 10/20(木)正午まで

お子さんの 名前	ふりがな	ふりがな
	(歳 カ月)	(歳 カ月)
注意事項	□利用に際してのお願い ・講座開始の10分前から受付を始めます。時間にゆとりを持ってお越しください。 ・当日のお子さんの体調や状況により、お預かりできない場合があります。ご了承ください。 ・おもちゃ、お菓子、ジュースなどの持ち込みはご遠慮ください。 ・欠席される場合は、キャンセル待ちの方へのチャンスにつながりますので、すぐにご連絡ください。 □当日の持ち物（すべて記名して、1つにまとめてご持参ください） 着替え、パンツ・オムツセット、水筒（水またはお茶）、タオル、ビニール袋（汚れたものを入れる用）	

※お預かりする個人情報は、本事業運営上の目的以外で使用することはありません。

川西市男女共同参画センター・市民活動センターの講座・交流会などの情報はこちらから



ホームページはこちら↑



Facebookはこちら↑



LINEはこちら↑



メールの申込はこちら↑

当センターでは「新型コロナウイルス感染症」拡大防止対策として、マスク着用や入館時の検温、手指消毒などのご協力をお願いします。発熱や体調不良のある方は、入館をご遠慮ください。「新型コロナウイルス感染症」の状況により変更または中止する場合がございます。

会場／問合せ／申込先

川西市 男女共同参画センター・市民活動センター

住所 川西市小花1-8-1

TEL 072-759-1856/1826

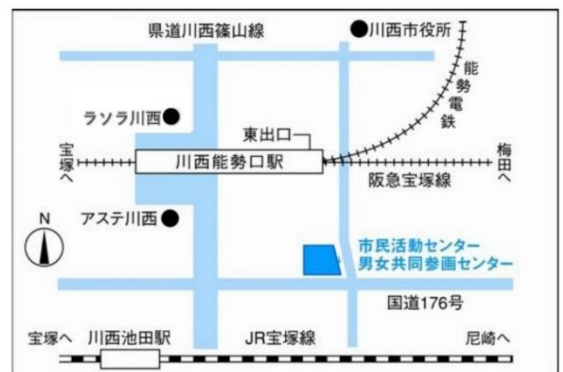
FAX 072-759-1891

E-mail info@gesca-kawanishi.jp

ホームページ https://gesca-kawanishi.jp

開館時間 平日9時～20時 土日祝9時～17時

※毎月第4日曜日・年末年始（12/29～1/3）は休館



阪急電鉄・能勢電鉄「川西能勢口」東改札口から南へ100m
JR「川西池田」から東へ500m