

平成27(2015)年度分

川西市 市民活動センター・男女共同参画センター

# 利用登録 説明会 & 交流会

平成 27(2015)年

1月30日(金)

午後1時30分～午後3時30分

平成 27(2015)年度「センター利用登録」についての「説明会」と、登録グループ同士の「交流会」を開催します。「利用登録」を希望されるグループのみなさまは、必ず各グループ<1名>ご出席をお願いいたします。

場所

川西市 市民活動センター・男女共同参画センター  
(パレットかわにし内)

内容

説明会・・・平成 27(2015)年度の利用登録について  
交流会・・・“30秒”で自団体紹介！  
(配布物がある場合は、100部ご用意ください)

申込

事前申込み不要。当日センターへお越しください  
(保育は事前申込みが必要です。チラシのウラ面もご利用ください)

保育

1歳半以上就学前まで(先着8人・無料)  
(1月23日(金) 午後5時までにお申込みください)

問合せ

川西市 市民活動センター／男女共同参画センター  
【TEL】 072(759)1826／1856 【FAX】 072(759)1891

# <保育申込書>平成 27(2015)年度 利用登録説明会 & 交流会

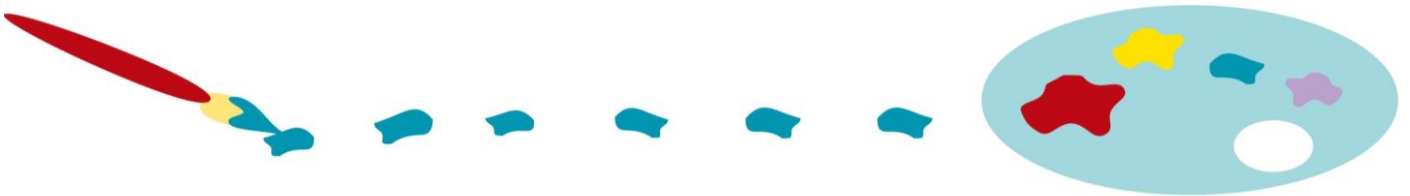
センターあて

申込日：平成 年 月 日

お名前	ふりがな		グループ名	
連絡先	電 話		FAX	
	携帯電話		E-mail	
	住 所	〒		
こどもさんのお名前	ふりがな		( ) 女兒	歳 ヶ月
			( ) 男児	
こどもさんのお名前	ふりがな		( ) 女兒	歳 ヶ月
			( ) 男児	

☺ お申込みは、窓口または電話・FAXでどうぞ！

☺ お預かりする個人情報は、本事業運営上の目的以外で使用することはありません。



## <川西市市民活動センター> <川西市男女共同参画センター>

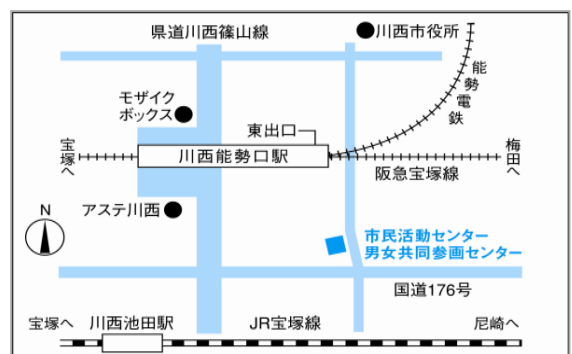
〒666-0015 川西市小花1丁目8-1 パレットかわにし内

TEL:072-759-1826/1856

FAX:072-759-1891

E-mail:info@gesca-kawanishi.jp

H P:http://www.gesca-kawanishi.jp/



阪急電鉄・能勢電鉄「川西能勢口駅」東改札口から南へ2分  
JR「川西池田駅」下車して東へ6分

「川西市市民活動センター」「川西市男女共同参画センター」は平成 22(2010)年 4 月 1 日より「特定非営利活動法人 市民事務局かわにし」と「株式会社ジョイン川西」とのコンソーシアムによる指定管理者が管理運営しています。