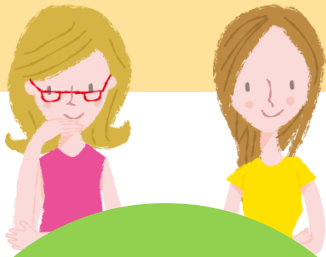


【出張！女性のための働き方セミナー】

ちょっと立ち止まって考えてみる

# 「ワタシ」らしい働き方



参加/保育 **無料**

**11/28(水)**

**10:00~12:00**

結婚、出産、子育て、介護・・・働くうえでぶつかる様々な事情

今の仕事を続ける？辞める？ワークスタイルを変える・・・？

仕事も家庭もプライベートの時間も大切にしたい、そんなあなたに

働き方の最新情報や事例、働く女性を応援する制度などを知り

自分らしい生き方、働き方を考える少人数の講座を実施します

ぜひ、お気軽にご参加ください

会場

パレットかわにし内  
川西市 男女共同参画センター  
市民活動センター

対象

再就職、再就業を希望する方  
働き方を悩んでいる方など  
先着 8 人

保育

1 歳半～就学前までのお子さん  
無料、先着 8 人まで  
11/21(水)17:00 までに要予約

共催

兵庫県立男女共同参画センター・イーブン

講師

いもとななせ  
**井本七瀬さん**



キャリアコンサルタント  
ワークライフバランスコンサルタント

人材紹介会社でキャリアコンサルタントとして企業の中途採用支援、個人の転職支援を12年経験。自社の新卒採用、中途採用にも携わる。2012年第一子出産。育休期間を活かし、キャリアコンサルタント、ワークライフバランスコンサルタントの資格を取得。復帰2年後に社内初の時短勤務での管理職に抜擢。その後、独立。現在は女性向け研修を中心に講師業に携わる。他にも、日本に自分らしく HAPPY に働くママを増やすための活動「パワーママプロジェクト」関西支部代表も務めている。

●主催・問合せ・申込み

●窓口・TEL・FAX・メールにて受付 ※チラシ裏面に申込書があります

川西市 男女共同参画センター・市民活動センター (川西市小花 1-8-1)

【TEL】 072-759-1856/1826

【FAX】 072-759-1891

【E-mail】 info@gesca-kawanishi.jp

申込日:2018(平成 30)年 月 日

<申込み> ちょっと立ち止まって考えてみる「ワタシ」らしい働き方 (FAX:072-759-1891)

お名前	ふりがな		年齢	
			歳代	
連絡先	電話		FAX	
	携帯電話		E-mail	
	住所	〒		

保育のお申込み (1歳半～就学前までのお子さんが対象、無料、先着8人まで) ※ 11/21(水)締切り

お子さんのお名前	ふりがな	性別	年齢
			歳 か月
お子さんのお名前	ふりがな	性別	年齢
			歳 か月
注意事項	<p>★ <u>利用に際してのお願い</u></p> <ul style="list-style-type: none"> <li>・講座開始の10分前から受付を始めます。時間にゆとりを持ってお越しください。</li> <li>・当日のお子さんの体調や状況により、お預かりできない場合があります。ご了承ください。</li> <li>・おもちゃ、お菓子、ジュースなどの持ち込みはご遠慮ください。</li> <li>・欠席される場合は、キャンセル待ちの方へのチャンスにつながりますので、すぐにご連絡ください。</li> </ul> <p>★ <u>当日の持ち物 (すべて記名して、1つにまとめてご持参ください)</u></p> <p>着替え、パンツ・オムツセット、水筒(お水またはお茶)、タオル、ビニール袋(汚れたものを入れる用)</p>		

※お預かりする個人情報、本事業運営上の目的以外で使用することはありません。

●主催・問合せ・申込み

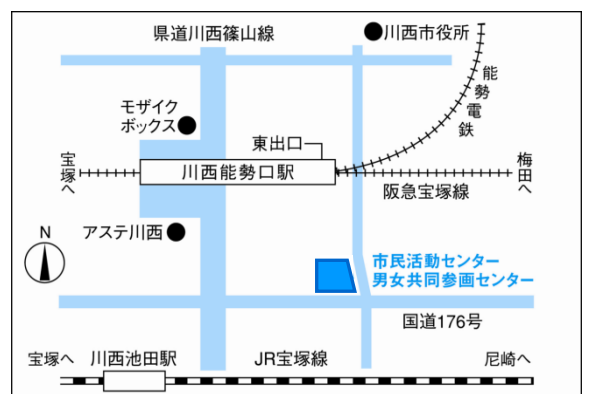
川西市男女共同参画センター  
市民活動センター

- 【住所】川西市小花1-8-1
- 【TEL】072-759-1856/1826
- 【FAX】072-759-1891
- 【E-mail】info@gesca-kawanishi.jp
- 【平日】9:00～20:00
- 【土日祝】9:00～17:00
- 【休館日】毎月第4日曜日 および  
年末年始(12/29～1/3)

講座専用お申込み QR コード  
(メール作成画面にリンクしています)



一部、古い機種の携帯カメラでは読み取りできない場合があります



- ・阪急電鉄・能勢電鉄「川西能勢口」東改札口から南へ100m
- ・JR「川西池田」から東へ500m